

Modernizace silnice II/311 Horní Čermná - Jablonné nad Orlicí






Podklady k majetkoprávnímu vypořádání

Modernizace silnice II/311 Horní Čermná - Jablonné nad Orlicí

Celkový přehled	
Délka úseku	6 km
Počet katastrálních území	4
Počet LV	33
Počet vlastníků	44
Počet dotčených parcel	77
Celková výměra k vypořádání (m ²)	12 809
Výměra pro výkup (m ²)	10 107
Výměra pro bezúplatný převod (m ²)	2 702

Výměra k vypořádání v jednotlivých k. ú.	Výkup m ²	Převod m ²
Mistrovice nad Orlicí	546	46
Bystřec	8 811	2 518
Dolní Čermná	0	0
Horní Čermná	750	138

Seznam příloh	měřítko	počet	formát
Celkový přehled	—	1	A3
Majetkoprávní vypořádání pozemků	—	4	A3
Přehled katastrálních území	1:40 000	1	A3
Přehled kladů pro tisk	1:40 000	1	A3
Jednotlivé mapové listy	1:1 000	14	A3

Legenda	
mapa KN	
vozovka	
hranice záborů	
katastrální hranice	
rozsah záborů	

vypracoval: Iva Janzová
Správa a údržba silnic Pardubického kraje
iva.janzova@suspk.cz

Majetkoprávní vypořádání pozemků - budoucí IROP stavby

Stavba	Katastrální území	Silnice	LV	Vlastník	P.p.č.	Výměra parcely m ²	Výměra záboru m ²
Modernizace silnice II/311 Horní Čermná - Jablonné nad Orlicí	Mistrovice nad Orlicí	II/311	298	M - SILNICE a.s., Husova 1697, Bílé Předměstí, 53003 Pardubice	1288/5	305	40
Modernizace silnice II/311 Horní Čermná - Jablonné nad Orlicí	Mistrovice nad Orlicí	II/311	298	M - SILNICE a.s., Husova 1697, Bílé Předměstí, 53003 Pardubice	1288/4	256	96
Modernizace silnice II/311 Horní Čermná - Jablonné nad Orlicí	Mistrovice nad Orlicí	II/311	10001	Obec Mistrovice, č. p. 138, 56164 Mistrovice	1288/3	398	46
Modernizace silnice II/311 Horní Čermná - Jablonné nad Orlicí	Mistrovice nad Orlicí	II/311	298	M - SILNICE a.s., Husova 1697, Bílé Předměstí, 53003 Pardubice	1140/2	11411	407
Modernizace silnice II/311 Horní Čermná - Jablonné nad Orlicí	Mistrovice nad Orlicí	II/311	298	M - SILNICE a.s., Husova 1697, Bílé Předměstí, 53003 Pardubice	st.336	60	3
Modernizace silnice II/311 Horní Čermná - Jablonné nad Orlicí	Bystřec	II/311	135	Miroslav Seidlman, č. p. 40, 56154 Bystřec	2385/10	15508	54
Modernizace silnice II/311 Horní Čermná - Jablonné nad Orlicí	Bystřec	II/311	420	Jaroslav Křivohlávek, Komenského náměstí 225, 54931 Hronov	2385/12	18832	60
Modernizace silnice II/311 Horní Čermná - Jablonné nad Orlicí	Bystřec	II/311	420	Jaroslav Křivohlávek, Komenského náměstí 225, 54931 Hronov	2387/6	202	26
Modernizace silnice II/311 Horní Čermná - Jablonné nad Orlicí	Bystřec	II/311	802	SJM Václav Tejkl a Dana Tejklová, č. p. 38, 56154 Bystřec	2388	1523	204
Modernizace silnice II/311 Horní Čermná - Jablonné nad Orlicí	Bystřec	II/311	802	SJM Václav Tejkl a Dana Tejklová, č. p. 38, 56154 Bystřec	2389/2	704	19
Modernizace silnice II/311 Horní Čermná - Jablonné nad Orlicí	Bystřec	II/311	802	SJM Václav Tejkl a Dana Tejklová, č. p. 38, 56154 Bystřec	2389/5	456	270
Modernizace silnice II/311 Horní Čermná - Jablonné nad Orlicí	Bystřec	II/311	802	SJM Václav Tejkl a Dana Tejklová, č. p. 38, 56154 Bystřec	2389/6	992	504
Modernizace silnice II/311 Horní Čermná - Jablonné nad Orlicí	Bystřec	II/311	630	Adlařová Věra, č. p. 43, 50323 Boharyně 1/7 Hrdina Jan, Školní 269, 37344 Zliv 1/7 Hrdina Jaroslav, Homyle 51, 50315 Boharyně 1/7 Hrdina Josef, Palachova 1129/17, Nový Hradec Králové, 50012 Hradec Králové 1/7 Hrdina Zdeněk, č. p. 69, 50365 Kosičky 1/7 Kubištová Vlasta, č. p. 8, 50323 Boharyně 1/7 Samková Marie, Trnava 42, 50315 Boharyně 1/7	2392/1	53625	2177
Modernizace silnice II/311 Horní Čermná - Jablonné nad Orlicí	Bystřec	II/311	347	Luboš Hrdina, č. p. 466, 56153 Dolní Čermná	2392/2	6344	12
Modernizace silnice II/311 Horní Čermná - Jablonné nad Orlicí	Bystřec	II/311	630	Adlařová Věra, č. p. 43, 50323 Boharyně 1/7 Hrdina Jan, Školní 269, 37344 Zliv 1/7 Hrdina Jaroslav, Homyle 51, 50315 Boharyně 1/7 Hrdina Josef, Palachova 1129/17, Nový Hradec Králové, 50012 Hradec Králové 1/7 Hrdina Zdeněk, č. p. 69, 50365 Kosičky 1/7 Kubištová Vlasta, č. p. 8, 50323 Boharyně 1/7 Samková Marie, Trnava 42, 50315 Boharyně 1/7	2400	313	29
Modernizace silnice II/311 Horní Čermná - Jablonné nad Orlicí	Bystřec	II/311	630	Adlařová Věra, č. p. 43, 50323 Boharyně 1/7 Hrdina Jan, Školní 269, 37344 Zliv 1/7 Hrdina Jaroslav, Homyle 51, 50315 Boharyně 1/7 Hrdina Josef, Palachova 1129/17, Nový Hradec Králové, 50012 Hradec Králové 1/7 Hrdina Zdeněk, č. p. 69, 50365 Kosičky 1/7 Kubištová Vlasta, č. p. 8, 50323 Boharyně 1/7 Samková Marie, Trnava 42, 50315 Boharyně 1/7	2401	6031	156

Majetkoprávní vypořádání pozemků - budoucí IROP stavby

Stavba	Katastrální území	Silnice	LV	Vlastník	P.p.č.	Výměra parcely m ²	Výměra záboru m ²
Modernizace silnice II/311 Horní Čermná - Jablonné nad Orlicí	Bystřec	II/311	630	Adlaťová Věra, č. p. 43, 50323 Boharyně 1/7 Hrdina Jan, Školní 269, 37344 Zliv 1/7 Hrdina Jaroslav, Homyle 51, 50315 Boharyně 1/7 Hrdina Josef, Palachova 1129/17, Nový Hradec Králové, 50012 Hradec Králové 1/7 Hrdina Zdeněk, č. p. 69, 50365 Kosičky 1/7 Kubišťová Vlasta, č. p. 8, 50323 Boharyně 1/7 Samková Marie, Trnava 42, 50315 Boharyně 1/7	2402/10	544	163
Modernizace silnice II/311 Horní Čermná - Jablonné nad Orlicí	Bystřec	II/311	630	Adlaťová Věra, č. p. 43, 50323 Boharyně 1/7 Hrdina Jan, Školní 269, 37344 Zliv 1/7 Hrdina Jaroslav, Homyle 51, 50315 Boharyně 1/7 Hrdina Josef, Palachova 1129/17, Nový Hradec Králové, 50012 Hradec Králové 1/7 Hrdina Zdeněk, č. p. 69, 50365 Kosičky 1/7 Kubišťová Vlasta, č. p. 8, 50323 Boharyně 1/7 Samková Marie, Trnava 42, 50315 Boharyně 1/7	2402/16	59	20
Modernizace silnice II/311 Horní Čermná - Jablonné nad Orlicí	Bystřec	II/311	630	Adlaťová Věra, č. p. 43, 50323 Boharyně 1/7 Hrdina Jan, Školní 269, 37344 Zliv 1/7 Hrdina Jaroslav, Homyle 51, 50315 Boharyně 1/7 Hrdina Josef, Palachova 1129/17, Nový Hradec Králové, 50012 Hradec Králové 1/7 Hrdina Zdeněk, č. p. 69, 50365 Kosičky 1/7 Kubišťová Vlasta, č. p. 8, 50323 Boharyně 1/7 Samková Marie, Trnava 42, 50315 Boharyně 1/7	2402/17	652	95
Modernizace silnice II/311 Horní Čermná - Jablonné nad Orlicí	Bystřec	II/311	630	Adlaťová Věra, č. p. 43, 50323 Boharyně 1/7 Hrdina Jan, Školní 269, 37344 Zliv 1/7 Hrdina Jaroslav, Homyle 51, 50315 Boharyně 1/7 Hrdina Josef, Palachova 1129/17, Nový Hradec Králové, 50012 Hradec Králové 1/7 Hrdina Zdeněk, č. p. 69, 50365 Kosičky 1/7 Kubišťová Vlasta, č. p. 8, 50323 Boharyně 1/7 Samková Marie, Trnava 42, 50315 Boharyně 1/7	2402/3	84	48
Modernizace silnice II/311 Horní Čermná - Jablonné nad Orlicí	Bystřec	II/311	259	Ladislav Petřík, č. p. 50, 56154 Bystřec	2402/6	5398	1853
Modernizace silnice II/311 Horní Čermná - Jablonné nad Orlicí	Bystřec	II/311	630	Adlaťová Věra, č. p. 43, 50323 Boharyně 1/7 Hrdina Jan, Školní 269, 37344 Zliv 1/7 Hrdina Jaroslav, Homyle 51, 50315 Boharyně 1/7 Hrdina Josef, Palachova 1129/17, Nový Hradec Králové, 50012 Hradec Králové 1/7 Hrdina Zdeněk, č. p. 69, 50365 Kosičky 1/7 Kubišťová Vlasta, č. p. 8, 50323 Boharyně 1/7 Samková Marie, Trnava 42, 50315 Boharyně 1/7	2402/7	22273	432
Modernizace silnice II/311 Horní Čermná - Jablonné nad Orlicí	Bystřec	II/311	259	Ladislav Petřík, č. p. 50, 56154 Bystřec	2439/1	305	17
Modernizace silnice II/311 Horní Čermná - Jablonné nad Orlicí	Bystřec	II/311	259	Ladislav Petřík, č. p. 50, 56154 Bystřec	2439/2	209	7
Modernizace silnice II/311 Horní Čermná - Jablonné nad Orlicí	Bystřec	II/311	259	Ladislav Petřík, č. p. 50, 56154 Bystřec	2440	237	1
Modernizace silnice II/311 Horní Čermná - Jablonné nad Orlicí	Bystřec	II/311	259	Ladislav Petřík, č. p. 50, 56154 Bystřec	2442	200	9
Modernizace silnice II/311 Horní Čermná - Jablonné nad Orlicí	Bystřec	II/311	259	Ladislav Petřík, č. p. 50, 56154 Bystřec	2443/7	561	1
Modernizace silnice II/311 Horní Čermná - Jablonné nad Orlicí	Bystřec	II/311	259	Ladislav Petřík, č. p. 50, 56154 Bystřec	2447	4848	91
Modernizace silnice II/311 Horní Čermná - Jablonné nad Orlicí	Bystřec	II/311	259	Ladislav Petřík, č. p. 50, 56154 Bystřec	2451	566	213
Modernizace silnice II/311 Horní Čermná - Jablonné nad Orlicí	Bystřec	II/311	259	Ladislav Petřík, č. p. 50, 56154 Bystřec	2452	1898	28

Majetkoprávní vypořádání pozemků - budoucí IROP stavby

Stavba	Katastrální území	Silnice	LV	Vlastník	P.p.č.	Výměra parcely m ²	Výměra záboru m ²
Modernizace silnice II/311 Horní Čermná - Jablonné nad Orlicí	Bystřec	II/311	259	Ladislav Petřík, č. p. 50, 56154 Bystřec	2453	9668	457
Modernizace silnice II/311 Horní Čermná - Jablonné nad Orlicí	Bystřec	II/311	259	Ladislav Petřík, č. p. 50, 56154 Bystřec	2457	13345	569
Modernizace silnice II/311 Horní Čermná - Jablonné nad Orlicí	Bystřec	II/311	10001	Obec Bystřec, č. p. 182, 56154 Bystřec	2538/1	214	4
Modernizace silnice II/311 Horní Čermná - Jablonné nad Orlicí	Bystřec	II/311	455	Vaníček Josef Ing., č. p. 478, 56154 Bystřec 1/2 Vaníček Petr, č. p. 323, 56154 Bystřec 1/2	2545/3	1371	31
Modernizace silnice II/311 Horní Čermná - Jablonné nad Orlicí	Bystřec	II/311	682	Česká republika, Lesy České republiky, s.p.	2546/20	50	50
Modernizace silnice II/311 Horní Čermná - Jablonné nad Orlicí	Bystřec	II/311	682	Česká republika, Lesy České republiky, s.p.	2546/21	23	23
Modernizace silnice II/311 Horní Čermná - Jablonné nad Orlicí	Bystřec	II/311	682	Česká republika, Lesy České republiky, s.p.	2546/22	2836	2136
Modernizace silnice II/311 Horní Čermná - Jablonné nad Orlicí	Bystřec	II/311	10001	Obec Bystřec, č. p. 182, 56154 Bystřec	2546/6	13	10
Modernizace silnice II/311 Horní Čermná - Jablonné nad Orlicí	Bystřec	II/311	356	M - SILNICE a.s., Husova 1697, Bílé Předměstí, 53003 Pardubice	2550/1	3278	123
Modernizace silnice II/311 Horní Čermná - Jablonné nad Orlicí	Bystřec	II/311	356	M - SILNICE a.s., Husova 1697, Bílé Předměstí, 53003 Pardubice	2550/5	319	284
Modernizace silnice II/311 Horní Čermná - Jablonné nad Orlicí	Bystřec	II/311	351	Českomoravský štěrka, a.s., Mokrá 359, 66404 Mokrá-Horákov	2554/15	625	1
Modernizace silnice II/311 Horní Čermná - Jablonné nad Orlicí	Bystřec	II/311	351	Českomoravský štěrka, a.s., Mokrá 359, 66404 Mokrá-Horákov	2554/8	3432	294
Modernizace silnice II/311 Horní Čermná - Jablonné nad Orlicí	Bystřec	II/311	690	Jiří Vaníček, č. p. 296, 56154 Bystřec	2562/2	640	1
Modernizace silnice II/311 Horní Čermná - Jablonné nad Orlicí	Bystřec	II/311	690	Jiří Vaníček, č. p. 296, 56154 Bystřec	2564/1	12592	467
Modernizace silnice II/311 Horní Čermná - Jablonné nad Orlicí	Bystřec	II/311	10001	Obec Bystřec, č. p. 182, 56154 Bystřec	3616/1	3403	56
Modernizace silnice II/311 Horní Čermná - Jablonné nad Orlicí	Bystřec	II/311	259	Ladislav Petřík, č. p. 50, 56154 Bystřec	3616/2	58	1
		II/311	10001	Obec Bystřec, č. p. 182, 56154 Bystřec	3624/1	292	2
Modernizace silnice II/311 Horní Čermná - Jablonné nad Orlicí	Bystřec	II/311	690	Jiří Vaníček, č. p. 296, 56154 Bystřec	3628/1	606	26
Modernizace silnice II/311 Horní Čermná - Jablonné nad Orlicí	Bystřec	II/311	690	Jiří Vaníček, č. p. 296, 56154 Bystřec	3629/1	25	12
Modernizace silnice II/311 Horní Čermná - Jablonné nad Orlicí	Bystřec	II/311	119	Marta Shejbalová, č. p. 44, 56154 Bystřec	3630	141	40
Modernizace silnice II/311 Horní Čermná - Jablonné nad Orlicí	Bystřec	II/311	10001	Obec Bystřec, č. p. 182, 56154 Bystřec	3688/5	49	25
Modernizace silnice II/311 Horní Čermná - Jablonné nad Orlicí	Bystřec	II/311	259	Ladislav Petřík, č. p. 50, 56154 Bystřec	3748/2	74	2
Modernizace silnice II/311 Horní Čermná - Jablonné nad Orlicí	Bystřec	II/311	45	Česká republika, Správa železnic, státní organizace, Dlážďená 1003/7, Nové Město, 11000 Praha 1	3751/2	15650	212
Modernizace silnice II/311 Horní Čermná - Jablonné nad Orlicí	Bystřec	II/311	848	Petřík Ladislav, č. p. 50, 56154 Bystřec 1/2 Petříková Stanislava, č. p. 50, 56154 Bystřec 1/2	st.257	795	3
Modernizace silnice II/311 Horní Čermná - Jablonné nad Orlicí	Bystřec	II/311	314	Špaček Václav, č. p. 249, 56165 Jamné nad Orlicí 1/2 Špačková Milena, Vlčkovice 44, 50327 Praskačka 1/2	st. 271	344	11
Modernizace silnice II/311 Horní Čermná - Jablonné nad Orlicí	Horní Čermná	II/311	10001	Obec Horní Čermná, , č. p. 1, 56156 Horní Čermná	3905/1	1969	9
Modernizace silnice II/311 Horní Čermná - Jablonné nad Orlicí	Horní Čermná	II/311	10001	Obec Horní Čermná, , č. p. 1, 56156 Horní Čermná	3910/1	673	68
Modernizace silnice II/311 Horní Čermná - Jablonné nad Orlicí	Horní Čermná	II/311	182	Šotola Miroslav, č. p. 267, 56156 Horní Čermná 1/2 Šotolová Lenka, č. p. 267, 56156 Horní Čermná 1/2	3911/9	151	19
Modernizace silnice II/311 Horní Čermná - Jablonné nad Orlicí	Horní Čermná	II/311	789	Ing. Miroslav Šilar, č. p. 191, 56156 Horní Čermná	7322	34327	47
Modernizace silnice II/311 Horní Čermná - Jablonné nad Orlicí	Horní Čermná	II/311	789	Ing. Miroslav Šilar, č. p. 191, 56156 Horní Čermná	7326	3679	8
Modernizace silnice II/311 Horní Čermná - Jablonné nad Orlicí	Horní Čermná	II/311	789	Ing. Miroslav Šilar, č. p. 191, 56156 Horní Čermná	7327	1038	96
Modernizace silnice II/311 Horní Čermná - Jablonné nad Orlicí	Horní Čermná	II/311	295	Ing. Jiří Hejl, č. p. 153, 56156 Horní Čermná	7442	53702	69
Modernizace silnice II/311 Horní Čermná - Jablonné nad Orlicí	Horní Čermná	II/311	114	Šilarová Pavlína, Zborovská 1008, Žichlínské Předměstí, 56301 Lanškroun 1/2 Šounová Irena, Tyršova 355, 56151 Letohrad 1/2	7447	2847	14

Majetkoprávní vypořádání pozemků - budoucí IROP stavby

Stavba	Katastrální území	Silnice	LV	Vlastník	P.p.č.	Výměra parcely m ²	Výměra záboru m ²
Modernizace silnice II/311 Horní Čermná - Jablonné nad Orlicí	Horní Čermná	II/311	34	Vávra Josef Ing., č. p. 208, 56156 Horní Čermná 1/2 SJM Vávra Josef Ing. a Vávrová Jarmila, č. p. 208, 56156 Horní Čermná 1/2	7522	21443	60
Modernizace silnice II/311 Horní Čermná - Jablonné nad Orlicí	Horní Čermná	II/311	575	Lešíkarová Jana, č. p. 278, 56156 Horní Čermná	7529	10340	47
Modernizace silnice II/311 Horní Čermná - Jablonné nad Orlicí	Horní Čermná	II/311	787	Krátká Blanka, Dolní Třešňovec 87, 56301 Lanškroun	7737	9144	55
Modernizace silnice II/311 Horní Čermná - Jablonné nad Orlicí	Horní Čermná	II/311	53	Ing. Ladislav Ježek, Na Vyhliďce 582, 56164 Jablonné nad Orlicí	7815	15335	31
Modernizace silnice II/311 Horní Čermná - Jablonné nad Orlicí	Horní Čermná	II/311	791	BDM, spol. s r.o. Horní Čermná, č. p. 135, 56156 Horní Čermná	7831	23438	23
Modernizace silnice II/311 Horní Čermná - Jablonné nad Orlicí	Horní Čermná	II/311	465	Hrdina Petr Ing., Nad kapličkou 3121/18, Strašnice, 10000 Praha 10	7832	14027	60
Modernizace silnice II/311 Horní Čermná - Jablonné nad Orlicí	Horní Čermná	II/311	465	Hrdina Petr Ing., Nad kapličkou 3121/18, Strašnice, 10000 Praha 10	7833	3779	95
Modernizace silnice II/311 Horní Čermná - Jablonné nad Orlicí	Horní Čermná	II/311	33	Tomáš Dušek, č. p. 192, 56156 Horní Čermná	7834	10832	33
Modernizace silnice II/311 Horní Čermná - Jablonné nad Orlicí	Horní Čermná	II/311	519	SJM Ing. Petr Hrdina a Mgr. Zuzana Hrdinová, Nad kapličkou 3121/18, Strašnice, 10000 Praha 10	7835	388	6
Modernizace silnice II/311 Horní Čermná - Jablonné nad Orlicí	Horní Čermná	II/311	182	Šotola Miroslav, č. p. 267, 56156 Horní Čermná 1/2 Šotolová Lenka, č. p. 267, 56156 Horní Čermná 1/2	855	610	60
Modernizace silnice II/311 Horní Čermná - Jablonné nad Orlicí	Horní Čermná	II/311	807	Anna Fabiánková, č. p. 324, 56156 Horní Čermná	903/2	356	23
Modernizace silnice II/311 Horní Čermná - Jablonné nad Orlicí	Horní Čermná	II/311	832	SJM Miroslav Doleček a Zdenka Dolečková, č. p. 267, 56156 Horní Čermná	903/3	20	4
Modernizace silnice II/311 Horní Čermná - Jablonné nad Orlicí	Horní Čermná	II/311	10001	Obec Horní Čermná, , č. p. 1, 56156 Horní Čermná	8001	2591	4
Modernizace silnice II/311 Horní Čermná - Jablonné nad Orlicí	Horní Čermná	II/311	10001	Obec Horní Čermná, , č. p. 1, 56156 Horní Čermná	8002	639	57

Celkový přehled	
Počet LV	33
Počet vlastníků - výkup	39
Počet vlastníků - převod	5
Počet dotčených parcel	77
Celková výměra k vypořádání	12 809 m ²
Výměra pro výkup	10 107 m ²
Výměra pro převod	2 702 m ²

Výkup při 50Kč/m bez akceleračního příplatku	505 350 Kč
Výkup při 50Kč/m s akceleračním příplatkem	700 350 Kč

Výměra k vypořádání v jednotlivých katastrálních územích	Výkup m ²	Převod m ²
Mistrovice nad Orlicí	546	46
Bystřec	8 811	2 518
Dolní Čermná	0	0
Horní Čermná	750	138

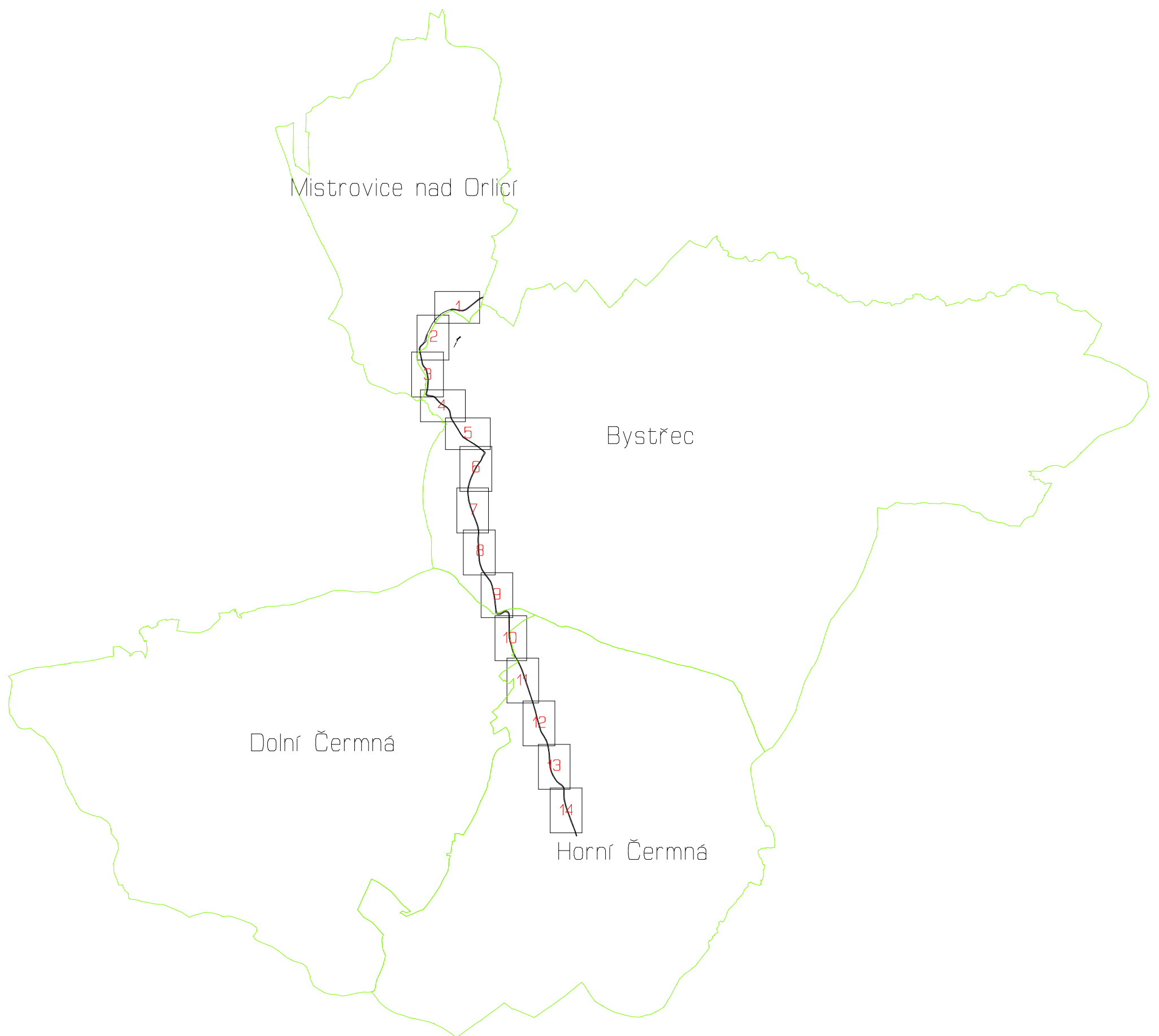
Přehled katastrálních území

Silnice II/311



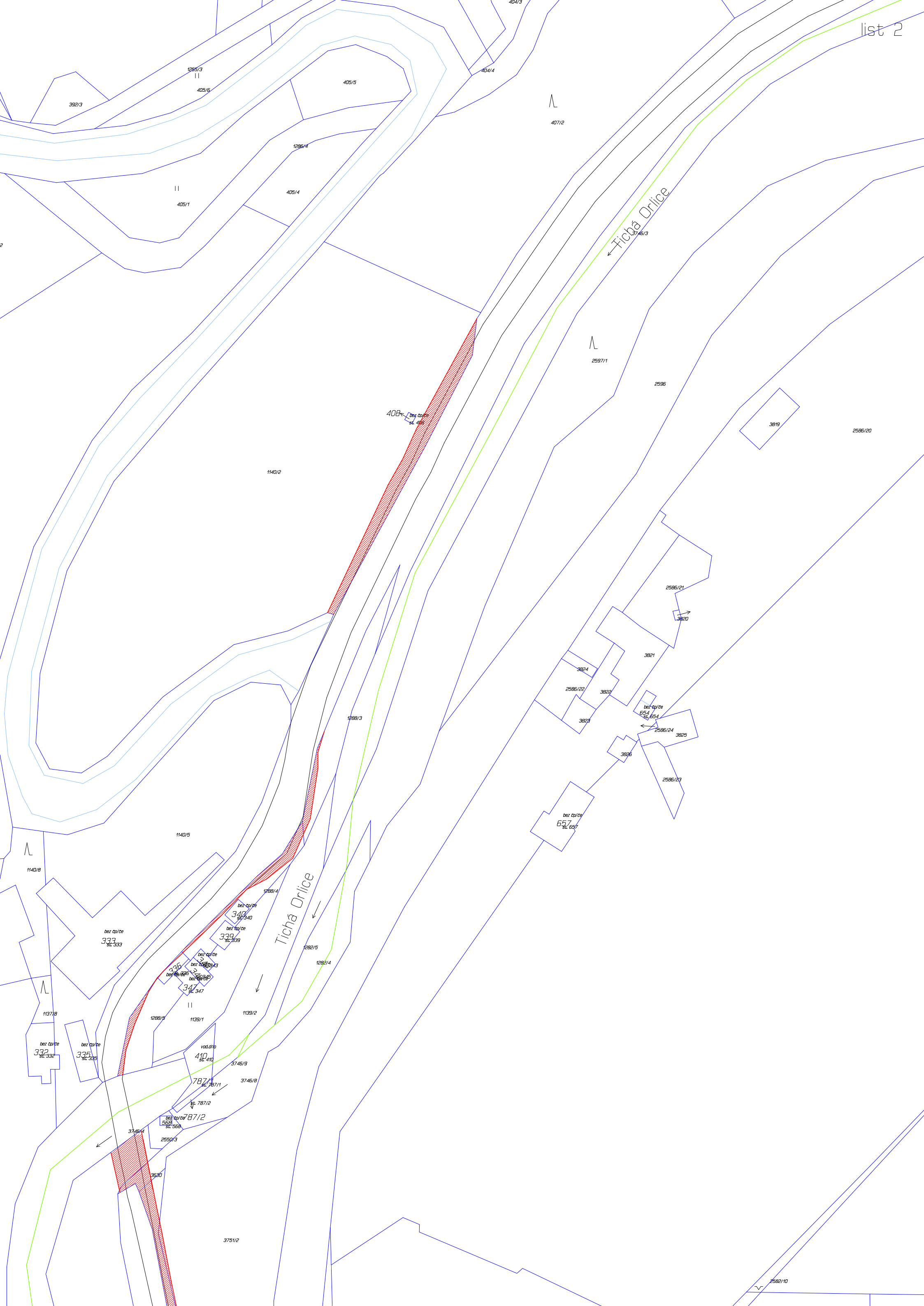
Měřítko 1 : 40 000

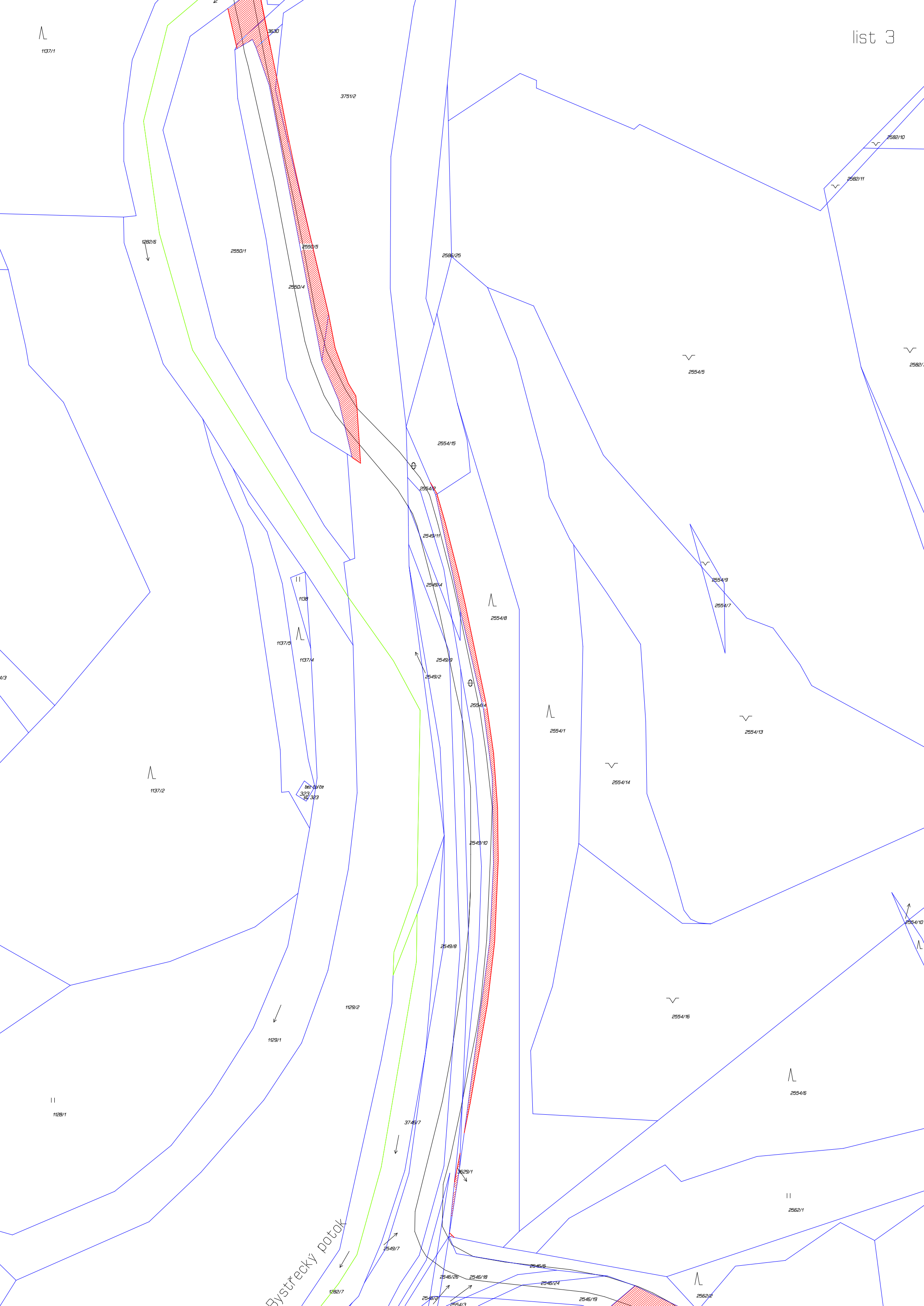
Přehled kladu mapových listů v měřítku 1 : 1 000

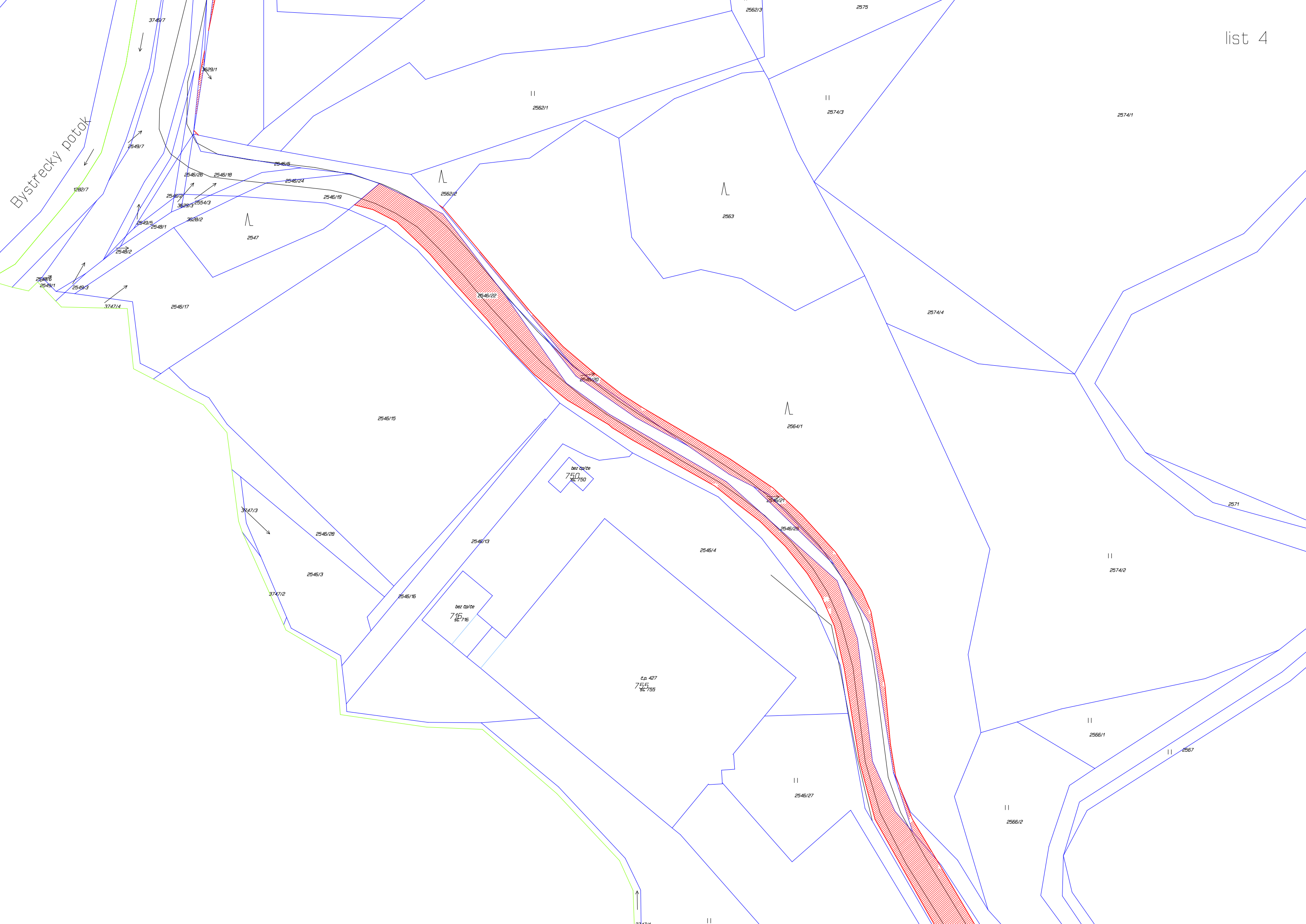


Měřítko 1 : 40 000

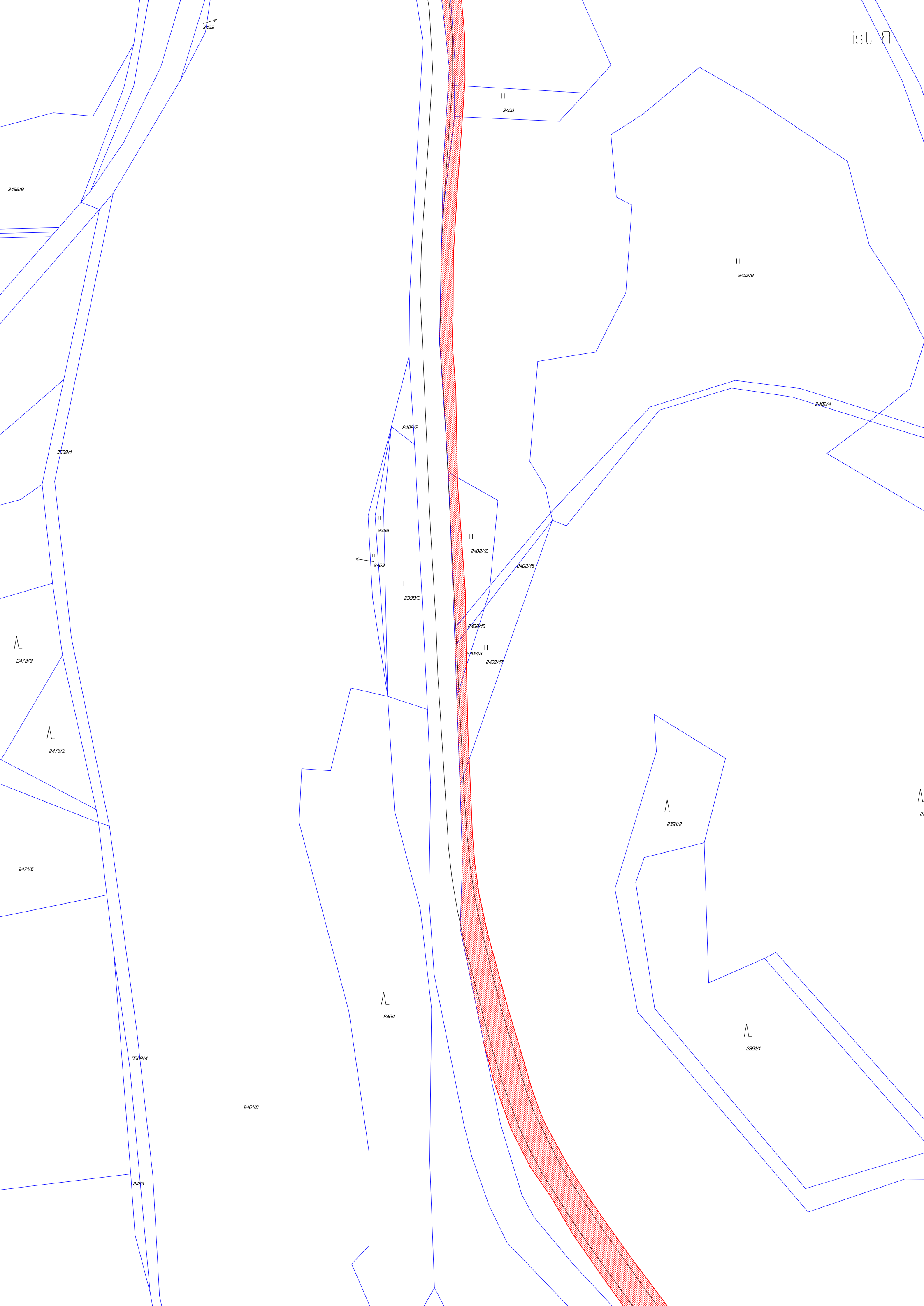


~~list 2~~











lst 9

V ro



